



Když vaří profesionál

Sklopné pánve



1

### Snadné použití

Motorizované sklápění, všechny ovládací prvky na horním ovládacím panelu

2

### Velký výběr velikostí

K přípravě od 30 do 400 jídel  
objem od 35 do 200 litrů

3

### Snadné čištění

Zaoblené rohy, integrovaná  
ruční samonavíjecí sprcha (volitelně)

4

### Snadná údržba

Nižší náklady na servis díky standardizovaným  
komponentům celé řady pánví a dobré přístupnosti

5

### Široká nabídka příslušenství

Falešné dno pánve, sítko,  
držák na gastronádoby, varné koše

6

### Lepší a rychlejší distribuce tepla

Díky Fast-A-Block (27 mm)  
a sendvičevému dnu

7

### Kompatibilní se systémem *SICOTRONIC* / DIN 18875

Řízení špičkového výkonu minimalizuje náklady  
na energii a zabraňuje přetížení.



| Elektrické Fast-A-Block      | ABP 60/700           | ABP 80/900           | ABP 100/900          | ABP 120/900          | ABP 150/900           | ABP 200/900           |
|------------------------------|----------------------|----------------------|----------------------|----------------------|-----------------------|-----------------------|
| <b>Elektrické modely</b>     | EBP 60/700           | EBP 80/900           | EBP 100/900          | EBP 120/900          | EBP 150/900           | EBP 200/900           |
| Celkový výkon                | 10,5 kW              | 15 kW                | 18,05 kW             | 18 kW                | 18 kW                 | 24 kW                 |
| Jmenovité napětí             | 3 NAC 400 V          | 3 NAC 400 V          | 3 NAC 400 V          | 3 NAC 400 V          | 3 NAC 400 V           | 3 NAC 400 V           |
| Hmotnost                     | 125 kg               | 151 kg               | 170 kg               | 190 kg               | 199 kg                | 280 kg                |
| <b>Plynové modely</b>        | GBP 60/700           | GBP 80/900           | GBP 100/900          | GBP 120/900          | GBP 150/900           |                       |
| Celkový výkon                | 13,5 kW              | 19 kW                | 19 kW                | 28 kW                | 28 kW                 |                       |
| Jmenovité napětí             | 1 NAC 230 V          | 1 NAC 230 V          | 1 NAC 230 V          | 1 NAC 230 V          | 1 NAC 230 V           |                       |
| Hmotnost                     | 139 kg               | 158 kg               | 172 kg               | 202 kg               | 221 kg                |                       |
| <b>Kapacita</b>              |                      |                      |                      |                      |                       |                       |
| Objem po výpust              | 61,3 l               | 78,2 l               | 99,9 l               | 121,5 l              | 153,2 l               | 201 l                 |
| Plocha dna                   | 31,3 dm <sup>2</sup> | 40,3 dm <sup>2</sup> | 51,5 dm <sup>2</sup> | 62,7 dm <sup>2</sup> | 62,72 dm <sup>2</sup> | 80,64 dm <sup>2</sup> |
| Hloubka                      | 225 mm               | 225 mm               | 225 mm               | 225 mm               | 280 mm                | 280 mm                |
| <b>Vnější rozměry</b>        |                      |                      |                      |                      |                       |                       |
| A: Šířka                     | 800 mm               | 800 mm               | 1000 mm              | 1200 mm              | 1200 mm               | 1600 mm               |
| B: Hloubka                   | 700 mm               | 900 mm               | 900 mm               | 900 mm               | 900 mm                | 900 mm                |
| C: Výška                     | 880-940 mm           | 880-940 mm           | 880-940 mm           | 880-940 mm           | 880-940 mm            | 880-940 mm            |
| <b>Ovládací prvky</b>        |                      |                      |                      |                      |                       |                       |
| Teplota                      | 50-300°C             | 50-300°C             | 50-300°C             | 50-300°C             | 50-300°C              | 50-300°C              |
| Motorizované sklápění        | •                    | •                    | •                    | •                    | •                     | •                     |
| Tlačítko pro napouštění vody | •                    | •                    | •                    | •                    | •                     | •                     |



| Elektrické Fast-A-Block      | ABP 235/900             | ABP 255/900             |
|------------------------------|-------------------------|-------------------------|
| <b>Elektrické modely</b>     | EBP 235/900             | EBP 255/900             |
| Celkový výkon                | 12,9 kW                 | 20 kW                   |
| Jmenovité napětí             | 3 NAC 400 V             | 3 NAC 400 V             |
| Hmotnost                     | 167 kg                  | 208 kg                  |
| <b>Kapacita</b>              |                         |                         |
| Objem po výpust              | 2x 35 l                 | 2x 55 l                 |
| Plocha dna                   | 2x 17,9 dm <sup>2</sup> | 2x 29,1 dm <sup>2</sup> |
| Hloubka                      | 225 mm                  | 225 mm                  |
| <b>Vnější rozměry</b>        |                         |                         |
| A: Šířka                     | 800 mm                  | 1200 mm                 |
| B: Hloubka                   | 900 mm                  | 900 mm                  |
| C: Výška                     | 880-940 mm              | 880-940 mm              |
| <b>Ovládací prvky</b>        |                         |                         |
| Teplota                      | 50-300°C                | 50-300°C                |
| Motorizované sklápění        | •                       | •                       |
| Tlačítko pro napouštění vody | •                       | •                       |

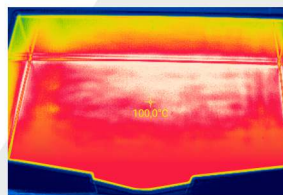


#### Motorizované sklápění

Kvalitní motory pro bezproblémové sklápění jsou standardní součástí každého modelu. Ruční sklápění je k dispozici na vyžádání.

### Vlastnosti

**Fast-A-Block:** sendvičové dno, topná tělesa integrovaná v hliníkovém bloku  
Rychlost ohřevu + 10 %  
Úspora energie až 30 %  
**Rovnoměrné rozložení tepla + 121 %**



**Fast-A-Block:**  
Rovnoměrné rozložení tepla

### Na přání

**Dual Control** umožňuje nastavit v každé polovině pánve jinou teplotu. Poloviny pánve se ovládají samostatně. Poloviny pánve pracují nezávisle na sobě, takže na každé straně můžete vařit při jiné teplotě nebo jednu polovinu zcela vypnout a šetřit tak energii.



**Ruční sprcha**  
Pro snadné plnění vodou, důkladné čištění a pohodlnou údržbu (na vyžádání)

**Příslušenství k pánvím:**  
falešné dno,  
síto, držák na gastronádoby,  
varné koše



**Krytí IPX5** spotřebičů navržených pro spolehlivý výkon v jakémkoli kuchyňském prostředí a chráněných proti proudu vody. (na vyžádání)

**ALBA Hořovice**

Sklenářka 487/1, 268 01 Hořovice, Česká republika

+ 420 720 069 713 / obchod@altese.cz / www.alba-horovice.cz